

بِسْمِ اللَّهِ الرَّحْمَنِ الرَّحِيمِ

www.Aeineh.ir  
نسخه ۱  
مدیریت محتوای آینه

راهنمای نصب

Aeineh Installation Guide

به راهنمای نصب نرم افزار ارائه محتوای آینه خوش آمدید! بنا به آنچه در راهنماهای نصب مرسوم است، ابتدا باید بیان کنیم که این نرم افزار برای نصب چه پیش نیازهایی دارد و سپس به سراغ مراحل نصب برویم و به صورت تصویری با هم آنها را مرور کنیم.

خوب باید از سخت افزار شروع کنیم. اولین چیزی که برای نصب نیاز دارید یک DVD-ROM است، چرا که این نسخه نرم افزار بر روی DVD تکثیر شده است. ملزوم دیگر وجود فضای کافی یعنی چیزی حدود ۱.۵ گیگابایت فضا بر روی هارد رایانه تان است.

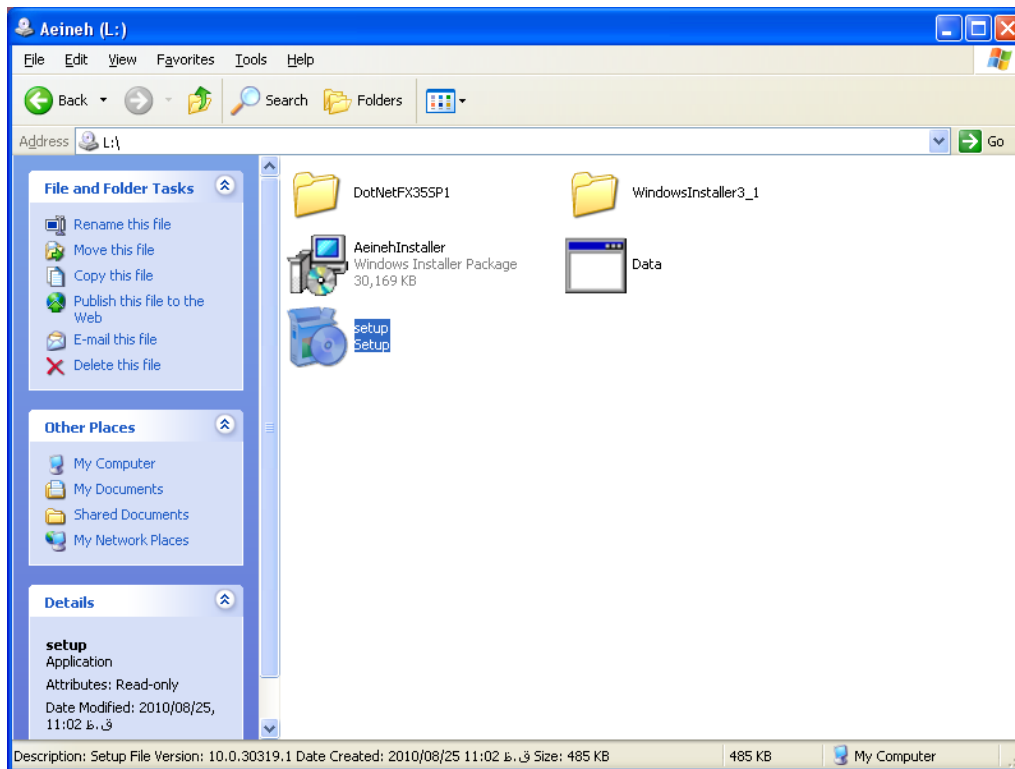
اگر نیازمندی های سخت افزاری لازم را در اختیار دارید جای نگرانی در نصب نرم افزار وجود ندارد. با وجود این که در زمان ارائه نرم افزار سه نسخه مختلف از سیستم عامل ویندوز یعنی ویندوزهای XP، Vista و 7 رایج هستند و از طرف دیگر با ارزان شدن سخت افزار عده ی قابل توجهی نیز از نسخه ۶۴ بیتی این سیستم عامل ها استفاده می کنند، به دلیل استفاده از تکنولوژی های ارائه شده توسط Microsoft در برنامه نویسی و ساخت برنامه و نیز در ساخت قسمت نصب، مشکلی برای سازگاری با ویندوزهای مختلف وجود ندارد و نرم افزار همان طور که بر روی بسته ی آن نوشته شده بر روی نسخه های رایج سیستم عامل ویندوز نصب و اجرا خواهد شد.

به طور کلی پیش نیاز نرم افزاری لازم برای نصب آینه دو نرم افزار یعنی Windows Installer و Microsoft .Net Framework 3.5 SP1 است. نرم افزار نخست تقریباً بر روی بیش از ۹۹ درصد سیستم ها وجود دارد و نرم افزار دوم بر روی سیستم عامل های ویندوز Vista و 7 معمولاً موجود است و بر روی سیستم عامل XP باید نصب شود.

با این وجود به جهت سهولت بیشتر فرآیند نصب بر روی سیستم هایی که این دو پیش نیاز نرم افزاری را ممکن است نداشته باشند، نسخه ای از این پیش نیازها به همراه نرم افزار آینه ارائه شده و در فرآیند نصب تا آنجا که ممکن باشد به صورت اتوماتیک نصب می شود. در غیر این صورت باید به صورت دستی نسبت به نصب این پیش نیازها اقدام نمود.

با توجه به اینکه فرآیند نصب، بسته به اینکه پیش نیازها وجود داشته باشند یا نه متفاوت است و ممکن است مرحله ی کمتر یا بیشتر داشته باشد، نخست با فرض وجود پیش نیازها فرآیند نصب توضیح داده می شود و سپس برای هر پیش نیاز حالتی که وجود نداشته باشد توضیح داده می شود.

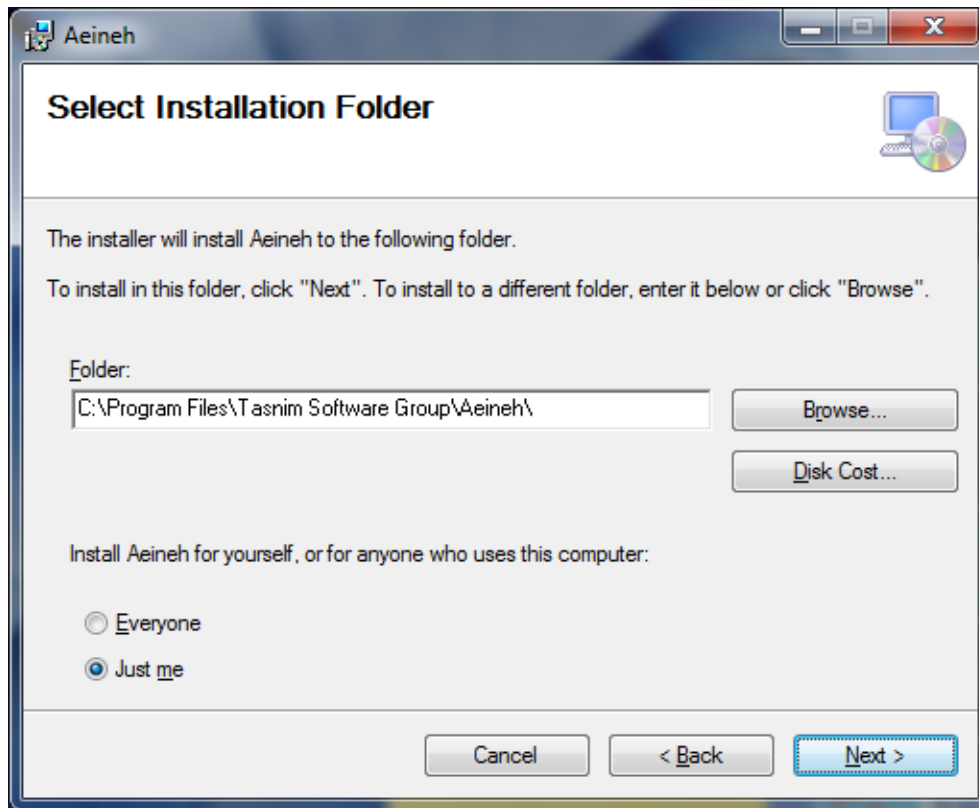
خوب برای شروع نصب کافی است DVD را در درایو رایانه تان قرار داده و منتظر اجرای اتوماتیک برنامه بمانید. چنانچه اجرای اتوماتیک یا خودکار از روی لوح فشرده را در تنظیمات رایانه تان غیر فعال کرده اید باید مطابق شکل زیر از درون لوح فشرده فایل setup.exe را اجرا نمایید.



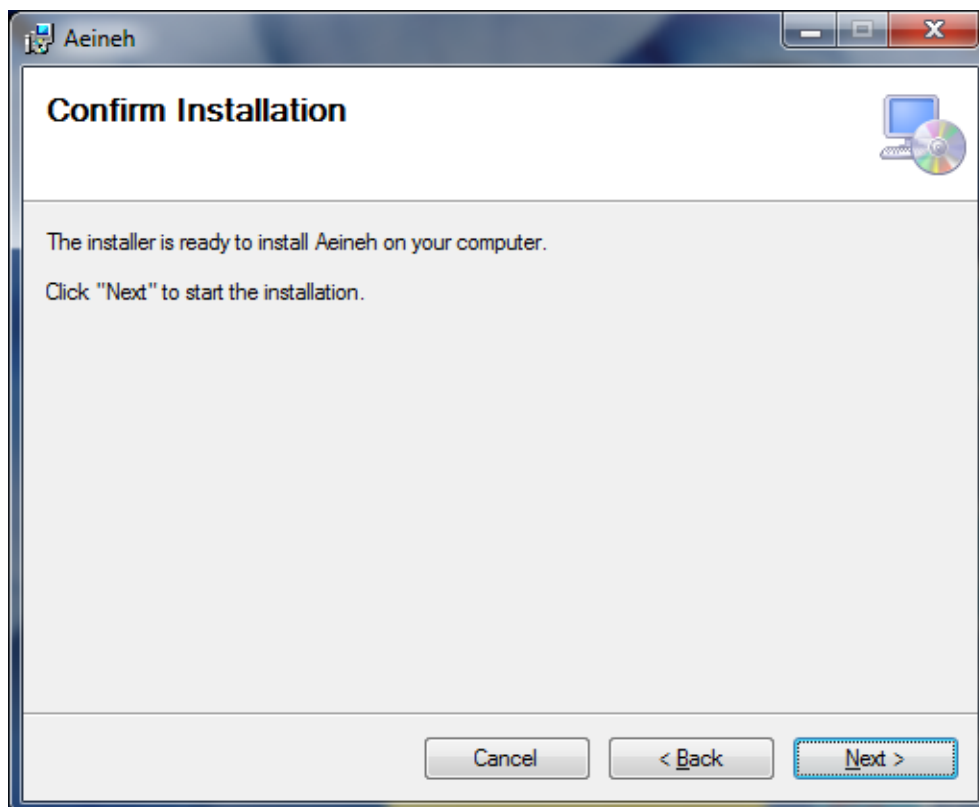
با فرض اینکه پیش‌نیازها بر روی رایانه شما نصب هستند مراحل نصب به صورت زیر خواهد بود:  
در گام اول بر روی next کلیک کنید.



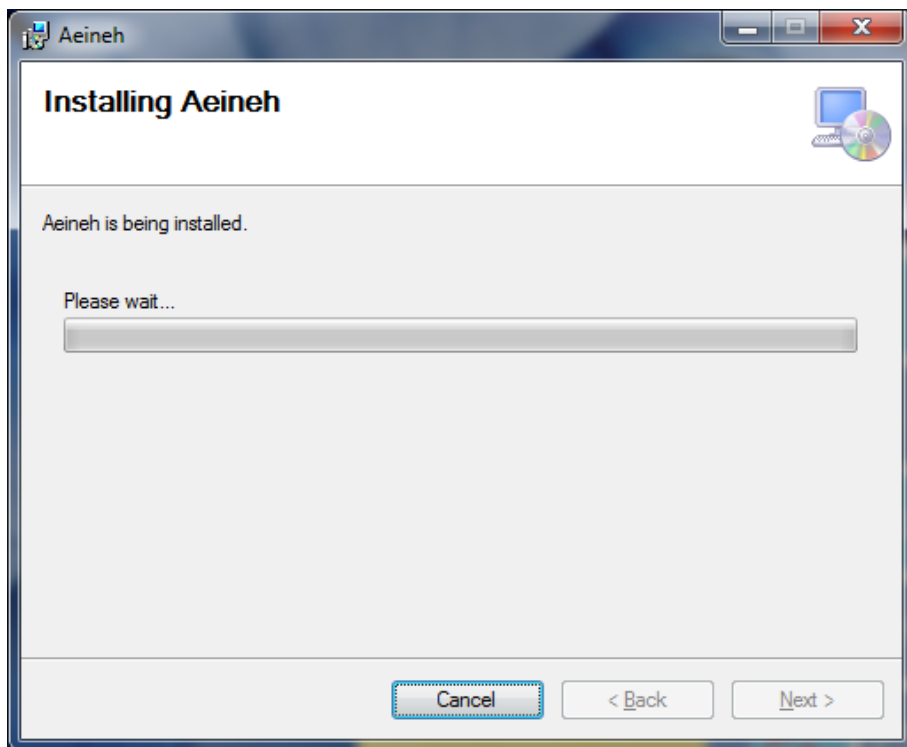
در گام بعدی مسیر مناسب برای نصب را به دلخواه انتخاب نموده و سپس بر روی next کلیک کنید. دقت کنید نرم افزار را بر روی درایوی نصب نمایید که جای خالی کافی برای اینکار داشته باشد.



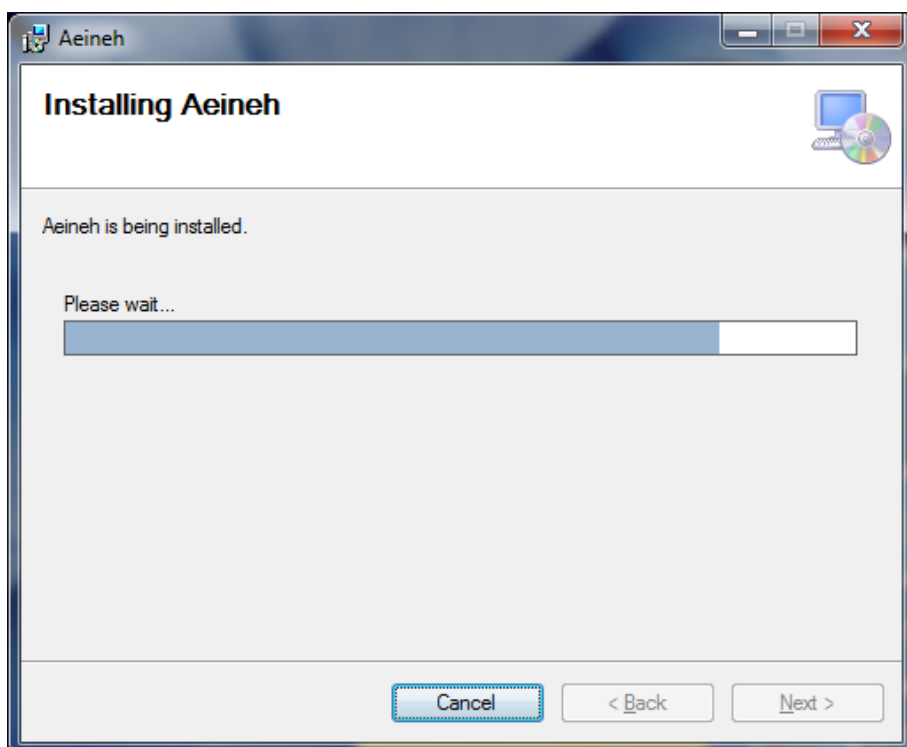
در گام بعد مجدداً بر روی next کلیک نمایید.



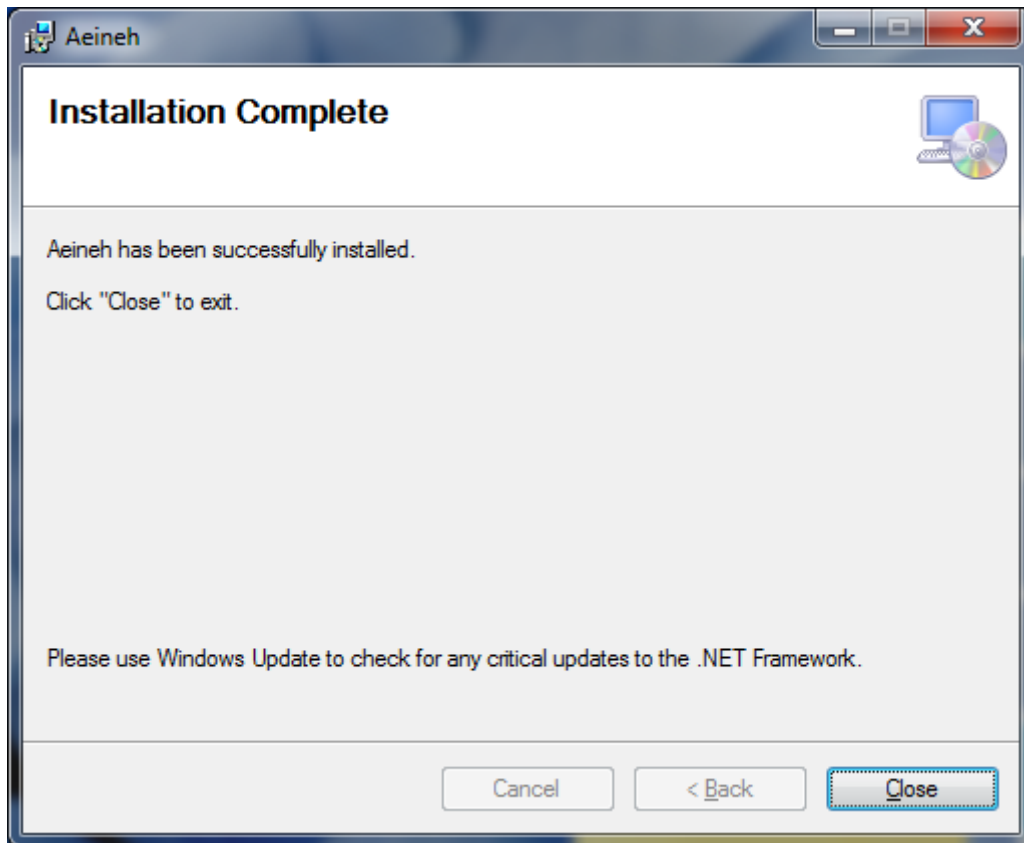
در گام بعدی منتظر کپی شدن فایل های برنامه روی هارد رایانه تان بمایند.



پس از کپی شدن فایل های برنامه و جلو رفتن نوار نصب تا قسمت های پایانی که ظرف چند دقیقه صورت میگیرد، برای مدتی نوار نصب ثابت خواهد ماند، در این زمان فایل های برنامه کپی شده و نرم افزار نصب در حال کپی کردن داده ها و خارج کردن آنها از حالت فشرده می باشد.



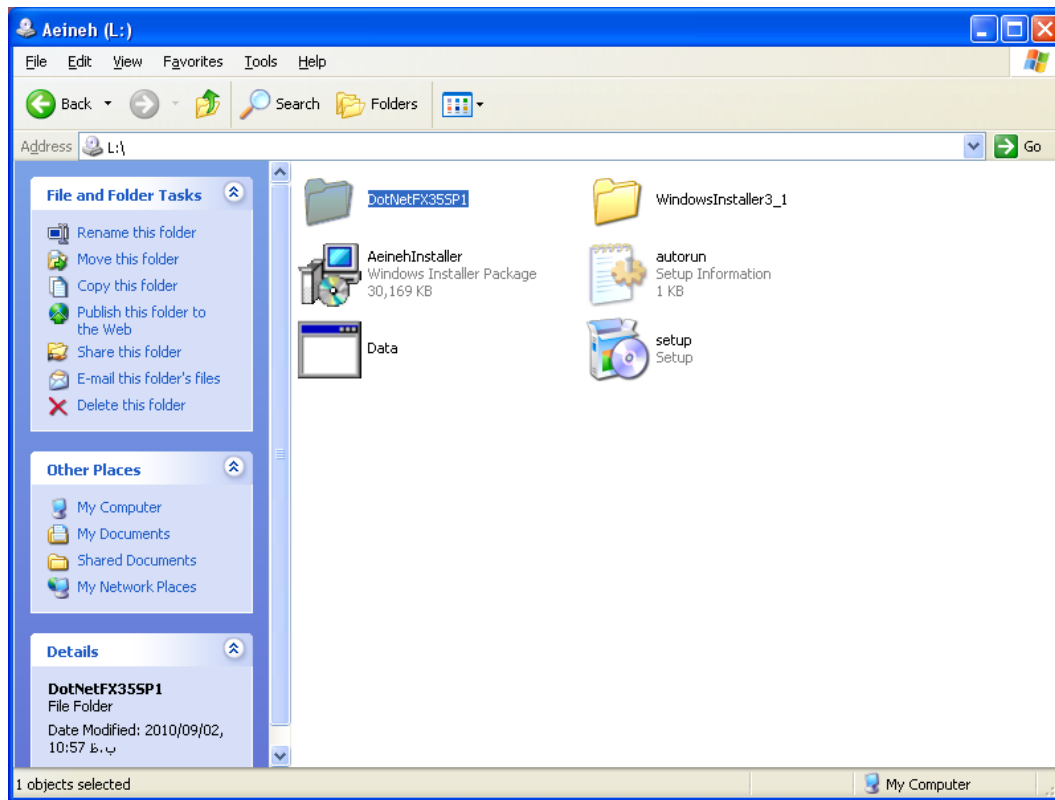
در پایان نصب بر روی close کلیک کنید.



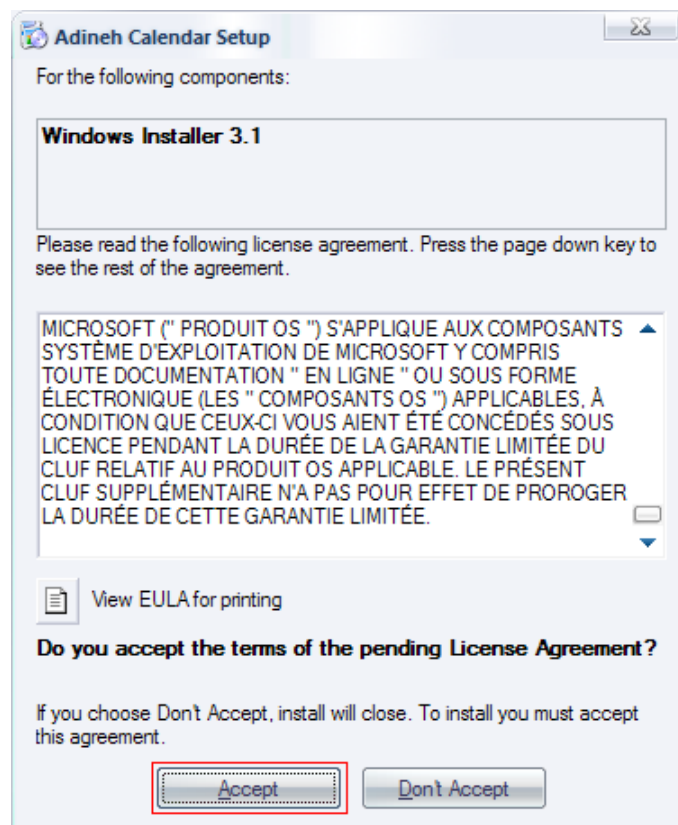
پس از پایان نصب برنامه یک میان‌بر یا shortcut برای دسترسی به نرم‌افزار آینه بر روی میز کار یا desktop شما قرار می‌گیرد، همچنین می‌توانید از قسمت Start>All programs برنامه آینه را اجرا نمایید. برنامه تقویم آدینه نیز به صورت اتوماتیک بار بعدی که ویندوز شما اجرا شود اجرا و فعال خواهد شد. جهت کسب اطلاعات بیشتر در خصوص نحوه کار با تقویم آدینه و نرم‌افزار آینه می‌توانید به راهنماهای کاربر نوشته شده برای این نرم‌افزارها که از طریق سایت قابل دریافت است مراجعه کنید.

### نصب پیش‌نیازها

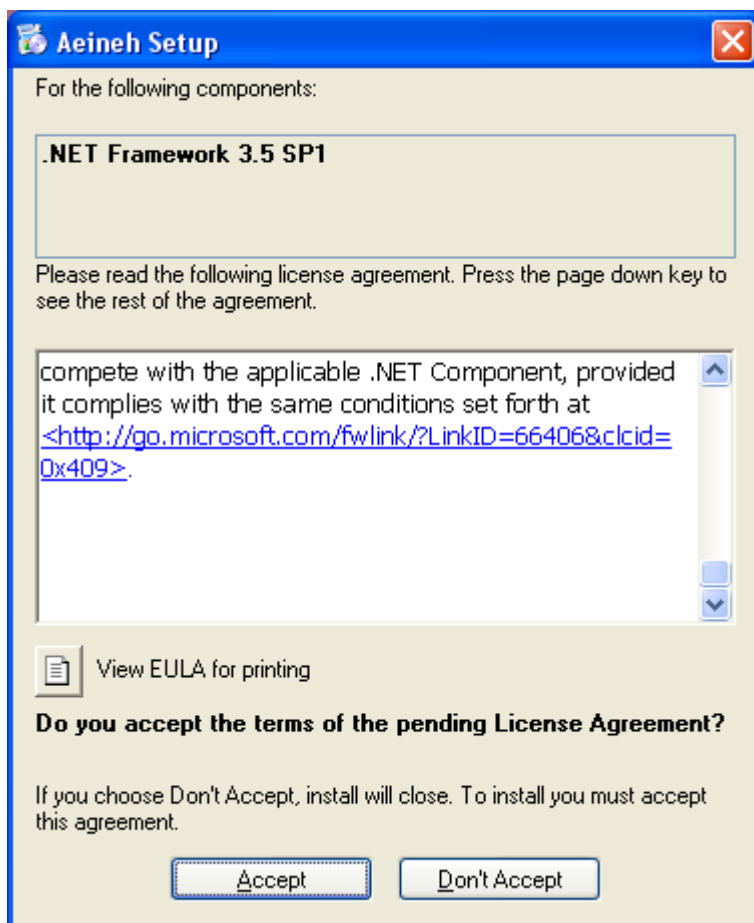
خوب حالا برویم سراغ حالتی که پیش‌نیازها بر روی رایانه شما وجود ندارند. همان طور که گفته شد تا آنجا که ممکن بوده پیش‌نیازهای لازم همراه خود نرم‌افزار ارائه شده و به صورت اتوماتیک نصب می‌شوند. تصویر زیر وجود پیش‌نیازها درون DVD نرم‌افزار را نمایش می‌دهد.



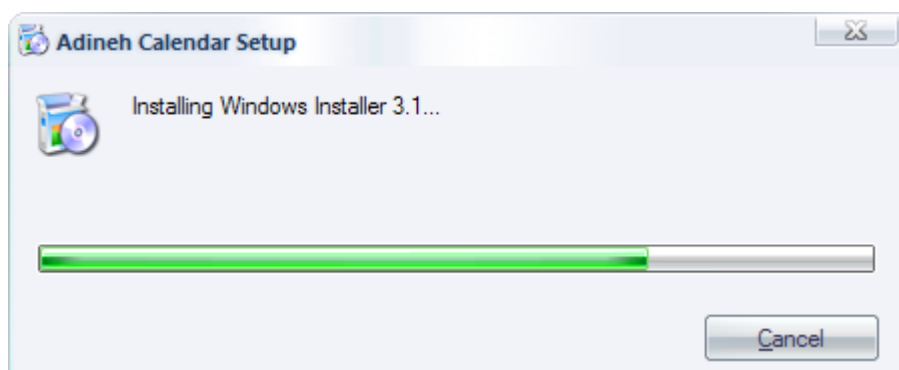
در صورتی که برنامه windows Installer بر روی رایانه شما نصب نباشد به صورت خودکار نصب آن آغاز خواهد شد، مطابق شکل بر روی Accept کلیک کنید.



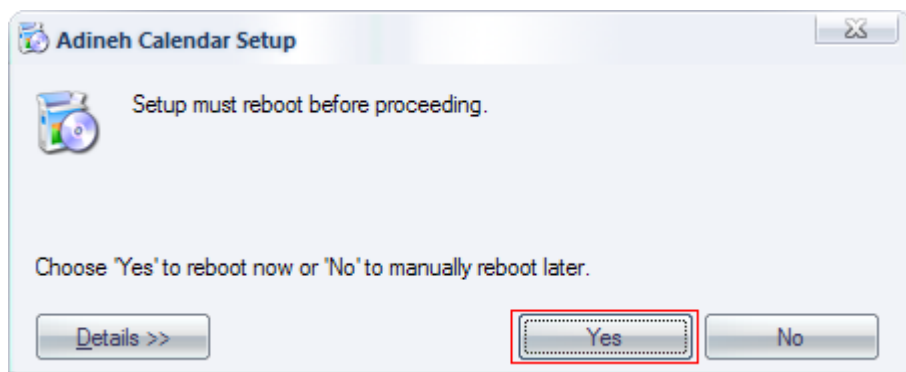
همچنین چنانچه برنامه Microsoft .NET Framework 3.5 sp1 بر روی رایانه شما نصب نباشد، پیام توافقی نامه نصب آن مطابق شکل زیر نمایش داده می شود که مشابه مورد قبلی باید بر روی Accept کلیک نمایید.



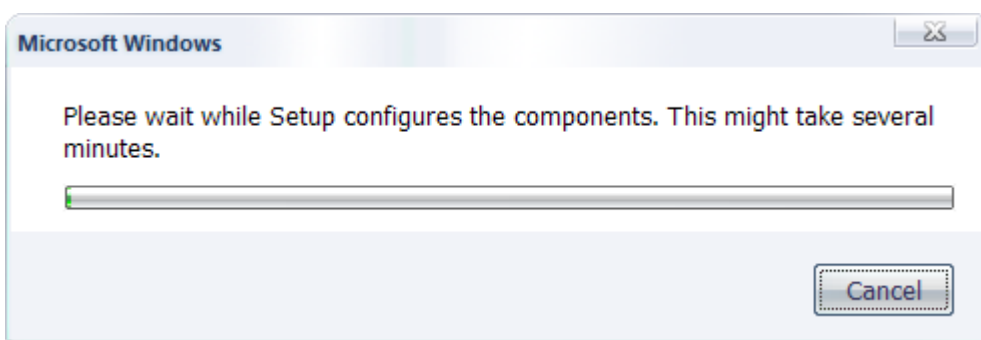
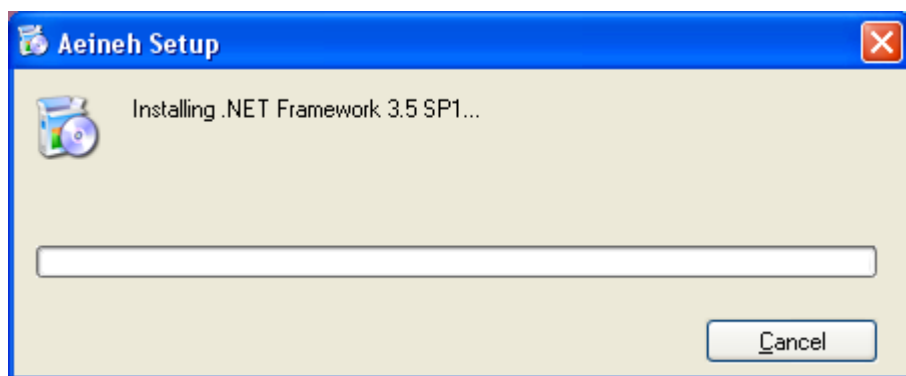
بعد از تایید نصب این دو برنامه باید برای انجام نصب آنها منتظر بمانید. این زمان انتظار بسته به برنامه‌هایی که بر روی سیستم شما نصب است، سخت‌افزار سیستم‌تان، سیستم عامل و چند مورد دیگر ممکن است اندکی طولانی شود. در حین نصب آنها با شکل زیر مواجه می‌شوید.



بعد از اتمام نصب windows installer از شما خواسته می شود که اجازه بدهید سیستم تان راه اندازی مجدد شود. مطابق شکل زیر عمل کنید.



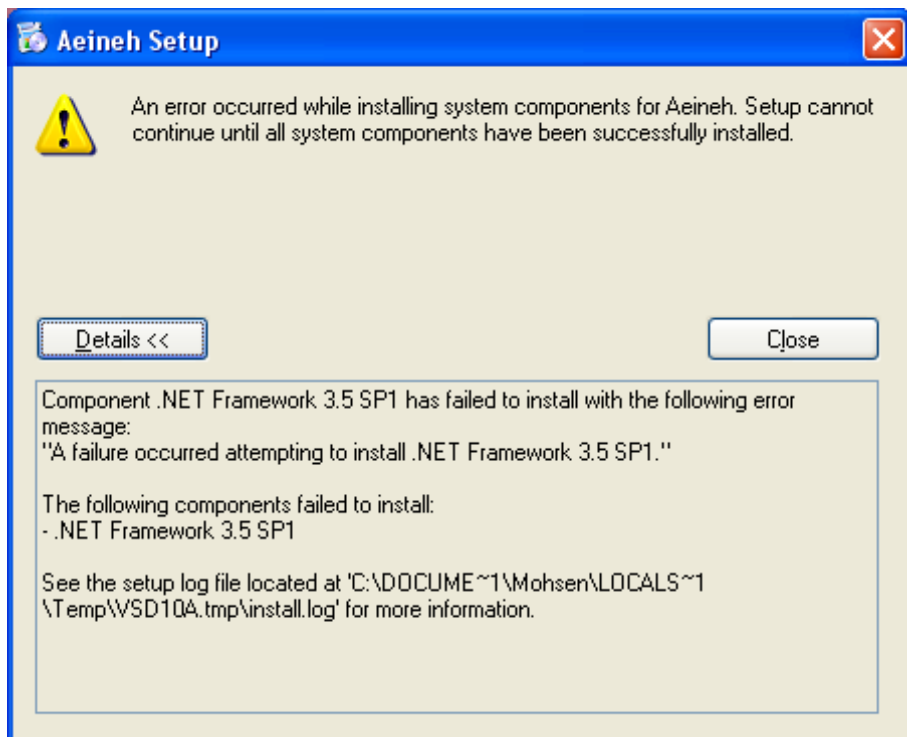
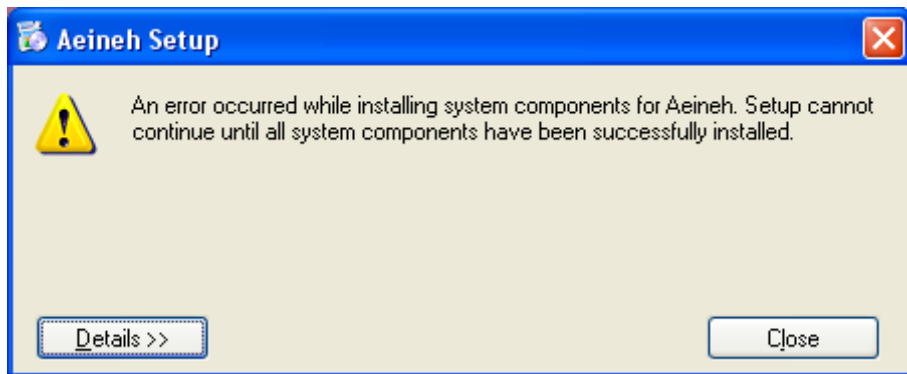
بعد از راه اندازی مجدد فرآیند نصب ادامه پیدا خواهد کرد و دو تصویر زیر را ملاحظه خواهید کرد.

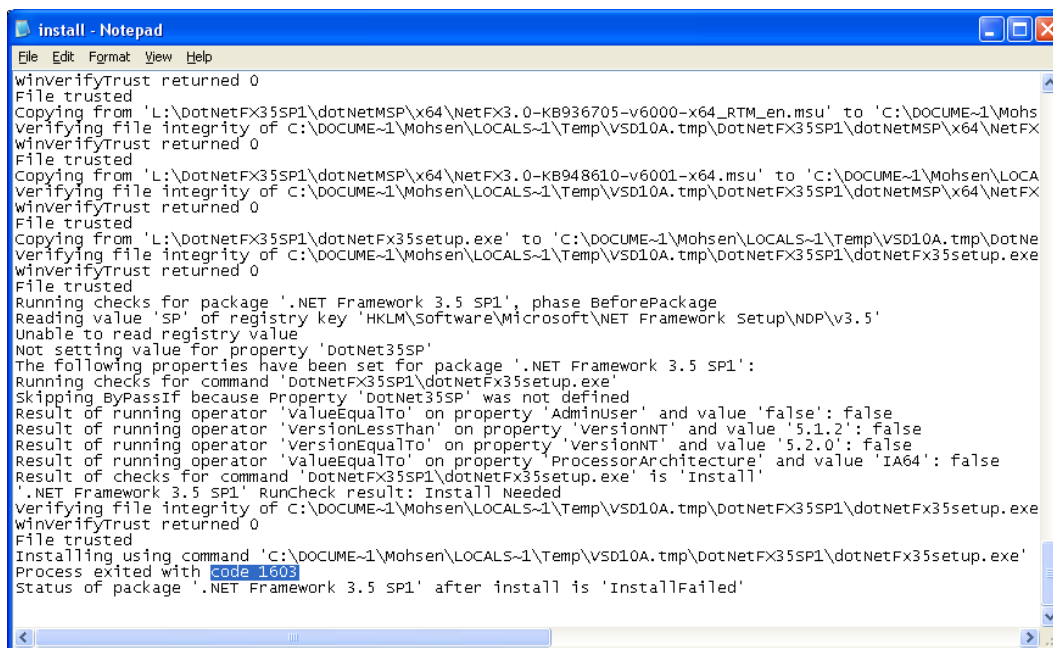
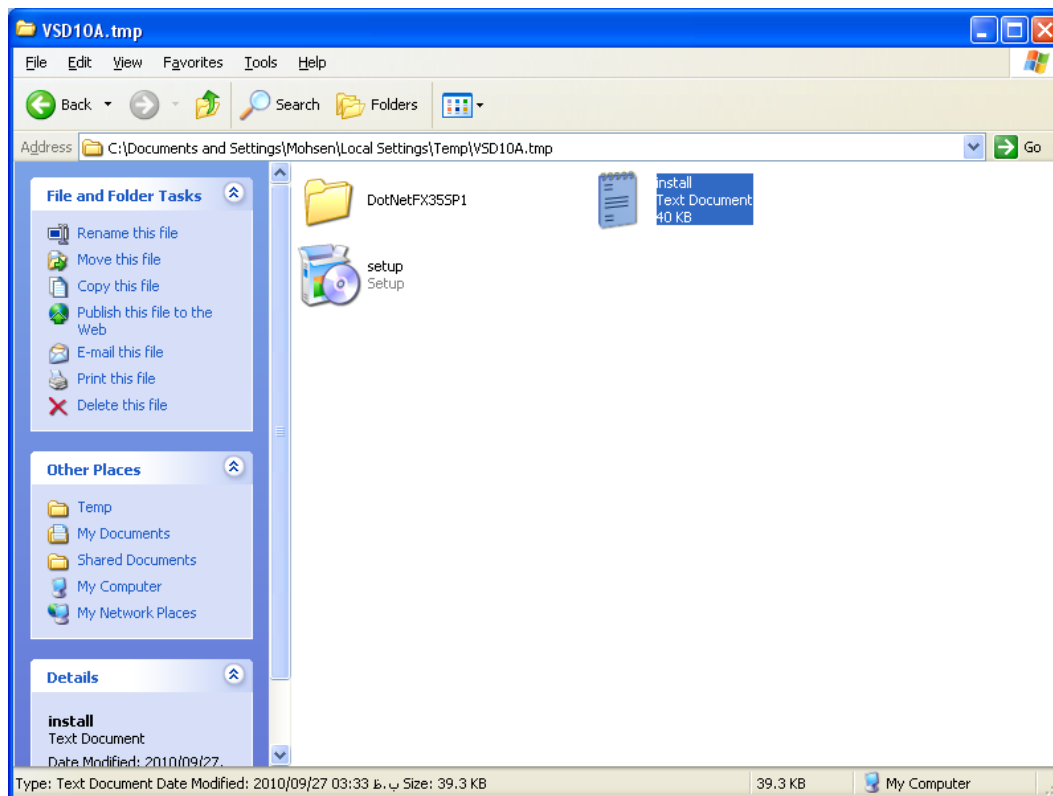


بعد از اتمام نصب .Net Framework ممکن است مجدداً از شما خواسته شود که اجازه بدهید سیستم راه اندازی مجدد شود و بعد از راه اندازی مجدد فرآیند نصب آغاز خواهد شد، چنانچه به هر دلیلی این اتفاق رخ نداد، مجدداً نصب برنامه را اجرا کنید.

## بروز خطا در نصب برنامه

ممکن است در مراحل نصب پیش نیازهای برنامه به دلیل وجود مشکل در تنظیمات رایانه شما، یا سایر مشکلات نرم افزار و سخت افزاری شما با خطا مواجه شوید، خطای رایجی که در این بین وجود دارد خطای ۱۶۰۳ در نصب Microsoft .NetFramework است. تصاویر زیر این خطا را نمایش می دهد.





در صورت بروز این خطا باید به صورت دستی Microsoft .Net Framework 3.5 sp1 را نصب کنید. چنانچه رایانه شما به اینترنت متصل باشد و اینترنت مورد استفاده سرعت مناسبی هم داشته باشد می توانید وارد پوشه DotNetFX35SP1 در DVD برنامه شوید و فایل موجود در آن با نام dotNetFx35setup.exe را اجرا کنید، این فایل در صورتی که نتواند اتوماتیک Microsoft .Net Framework 3.5 sp1 را نصب کند و در

مرحله قبلی باعث تولید خطا شده باشد در این مرحله از طریق اینترنت به صورت اتوماتیک فرآیند نصب را انجام خواهد داد. چنانچه به اینترنت با سرعت مناسب دسترسی ندارید باید بر روی رایانه دیگری Microsoft Net FrameWork3.5 sp1. و کلیه نسخه های قبلی از آنرا دریافت کنید و سپس به ترتیب از نسخه های قدیمی به جدید بر روی رایانه خود نصب نمایید.

در صورتی که در طول فرآیند نصب با خطایی به غیر از خطای ۱۶۰۳ مواجه شدید و یا اینکه راهنمایی ارائه شده شما را در رفع خطای ۱۶۰۳ یاری نکرد می توانید از طریق صفحه تماس با ما در سایت نرم افزار مشکل خود را همراه با اطلاعات تماس تان بیان کنید تا با شما تماس گرفته و راهنمایی های لازم برای رفع مشکل ارائه شود.

در صورت داشتن آگاهی های فنی و قصد بر رفع خطای ۱۶۰۳ در زمان نصب برای کسب اطلاعات بیشتر در خصوص خطای ۱۶۰۳ می توانید از لینک های زیر استفاده کنید:

<http://support.microsoft.com/kb/923100>  
<http://blogs.msdn.com/b/astebner/archive/2005/08/01/446328.aspx>